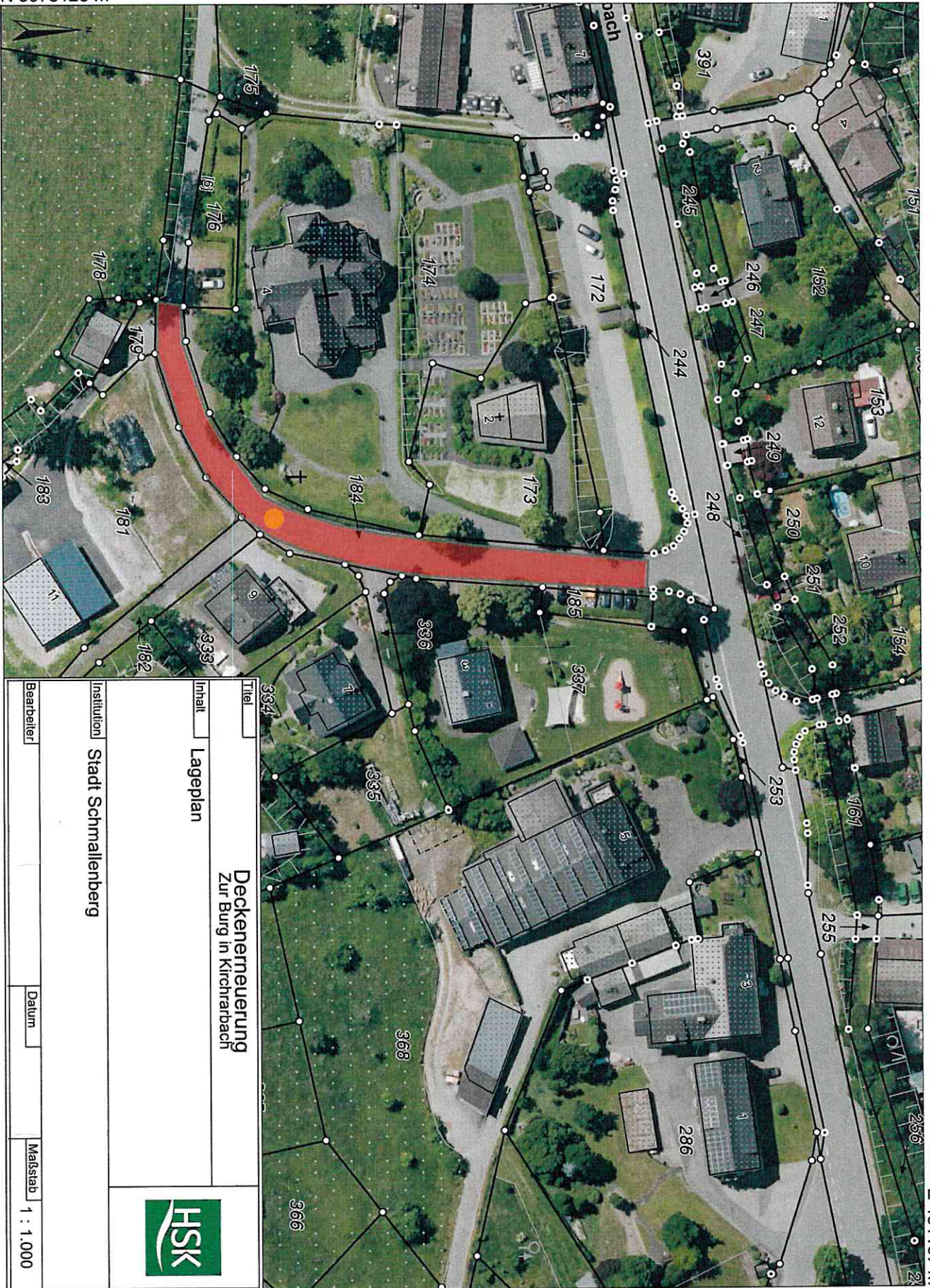


N 5678123 m

E 450916 m



E 451167 m

N 5678302 m

**Deckenerneuerung
Zur Burg in Kirchrarbach**

| | | | |
|--|--|------------|--|
| Titel | | Inhalt | |
| Deckenerneuerung Zur Burg in Kirchrarbach | | Lageplan | |
| Institution | | Bearbeiter | |
| Stadt Schmallenberg | | | |
| Datum | | Maßstab | |
| | | 1 : 1.000 | |

